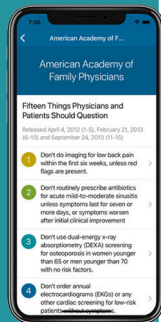


HERRAMIENTAS PARA AYUDARLE A TOMAR OPCIONES SABIAS

La comunicación efectiva con su médico o profesional de salud es fundamental para obtener la mejor atención. Decidir juntos cómo tratar su condición es más efectivo a que cualquiera de los dos decida por sí solos y pueden ayudar a determinar si una prueba o tratamiento es realmente necesario.

Descargue la aplicación *Choosing Wisely* en su iPhone / iPad o dispositivo Android y téngalo a su alcance

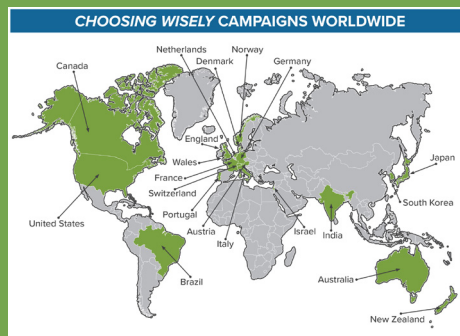
- más de 550 recomendaciones de la sociedad de especialidades médicas
- 110 recursos para pacientes
- o descargue materiales a través del sitio web de CW en www.choosingwisely.org



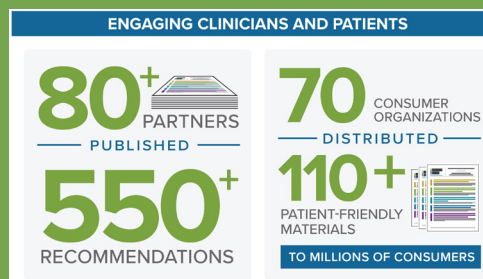
El Grupo Empresarial de Salud de Rhode Island (RIBGH) trajo Choosing Wisely a Rhode Island con el objetivo de ayudar a más pacientes a tomar decisiones informadas sobre la atención de la salud.

ACERCA DE

Choosing Wisely es una iniciativa reconocida internacionalmente de la Junta Americana de Fundación de Medicina Interna (ABIM).

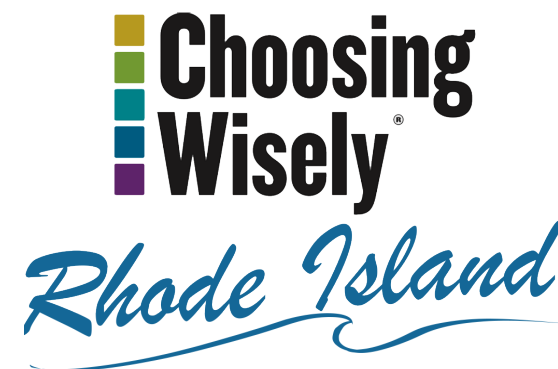


Más de 80 sociedades de especialidades médicas se han asociado con la campaña y han publicado más de 550 recomendaciones sobre pruebas, tratamientos y procedimientos de uso excesivo que debe consultar con su médico.



CONTÁCTENOS

Choosing Wisely-RI
T: (800) 606-1384
www.facebook.com/choosingwiselyri
www.choosingwisely.org
www.RIBGH.org



Una campaña estatal
Promoviendo conversaciones
entre pacientes y clínicos



LA MISIÓN DE CHOOSING WISELY'S

Una visita al médico o al clínico puede incluir a veces una recomendación para un examen médico, un procedimiento o una receta. Es posible que algunos de estos NO le ayuden, y algunos de ellos en realidad pueden CAUSAR DAÑOS. La misión de Choosing Wisely es promover conversaciones entre usted y su médico para que pueda elegir una atención que sea:

- Apoyado por la evidencia
- No duplicar otras pruebas o procedimientos ya recibidos.
- Libre de daño
- Verdaderamente necesario



ASEGURARSE DE RECIBIR EL CUIDADO QUE ES MEJOR

Al unirse a la campaña Choosing Wisely-RI y usar estas 5 PREGUNTAS para hablar con su médico o clínico acerca de sus opciones, ¡pueden trabajar juntos para elegir la mejor atención para usted!

Muchos pacientes se muestran reacios a hacer preguntas sobre su atención y los riesgos o costos que puedan estar involucrados. ¡Pero hacer preguntas es algo bueno!

La tarjeta Elegir sabiamente 5 PREGUNTAS puede ayudarlo a elegir las mejores preguntas para formular. Para obtener más información, visite www.Facebook.com/choosingwiselyRI



5 PREGUNTAS para hacerle a su médico antes de cualquier prueba, tratamiento o procedimiento

- 1 ¿Necesito realmente esta prueba o procedimiento?
- 2 ¿Cuáles son los riesgos y efectos secundarios?
- 3 ¿Existen opciones más sencillas y seguras?
- 4 ¿Qué pasa si no hago nada?
- 5 ¿Cuánto cuesta, y lo va a pagar mi seguro?

© 2016 Consumer Reports